

Výpis z historie vozidla

Tento výpis byl vytvořen dotazem do systému AUTOTRACER, který provozuje Cebia, spol. s r.o. dle platných Všeobecných podmínek pro používání systému AUTOTRACER. Poskytnuté informace je uživatel oprávněn v celém rozsahu využívat pouze pro vlastní potřebu. Jejich další šíření či upravování bez souhlasu provozovatele je zakázáno.

Základní údaje o vozidle



TOVÁRNÍ ZNAČKA LAND ROVER	MODEL RANGE ROVER	TYP KAROSERIE kombi	DRUH VOZIDLA osobní
PALIVO nafta	VÝKON 132 kW	OBJEM 1999 ccm	KONTROLNÍ ČÍSLICE VE VIN kontrolní číslice je v pořádku

Informace o kuponu AUTOTRACER

Číslo kuponu pro opakovaný vstup:	4772947108
Datum aktivace kuponu:	11.05.2020 9:20:11
Platnost do:	10.06.2020 23:59:59

Časový vývoj stavu tachometru

Přehled vývoje stavu tachometru vozidla obsahuje hodnoty získané z dostupných informačních systémů spolupracujících partnerů.

Prohlédněte si hodnoty zanesené do grafu a porovnejte je s aktuálním stavem km uvedeným na tachometru vozidla. Podle vývoje stavu tachometru v čase můžete sami posoudit, zda existuje podezření na manipulaci se stavem tachometru či nikoliv.

Výpis záznamů tachometru

Datum	Stav tachometru	Poznámka
01.2015	0	Rok výroby/1.registrace
12.2015	50	
05.2017	33 000	
04.2018	67 000	
05.2019	98 500	
10.2019	103 500	
11.2019	103 500	
12.2019	103 500	
02.2020	103 500	
04.2020	103 500	

Graf vývoje stavu tachometru



Kontrola stáří a původu

Vždy zkontrolujte datum výroby deklarované výrobcem vozidla. V technických průkazech se uvádí pouze datum první registrace, které se však od data výroby může výrazně lišit (například i o dva roky). Vozidlo tak může být vydáváno za mladší, což má výrazný vliv na jeho tržní cenu.

Záznamy o stáří a původu vozidla		
Datum výroby dle výrobce	2015	
První registrace	18.05.2016	
První registrace v ČR	18.05.2016	V ČR registrováno jako: nové
Vyrobeno pro trh	Není k dispozici	
Strana řízení	Není k dispozici	

Kontrola odcizení v ČR a SR

Prověření je provedeno v registru odcizených vozidel Policie ČR a SR. Prověření je provedeno na základě VIN a má pouze informativní charakter.

Databáze odcizených vozidel	11.05.2020
Policie ČR	NE - není evidováno jako odcizené
Policie SR	NE - není evidováno jako odcizené

Kontrola leasingu v ČR

Výsledkem dotazu je zjištění, zdali vozidlo není předmětem financování (formou leasingu nebo úvěru) u uvedených leasingových společností. Data získáváme přímo z informačních systémů jednotlivých společností.

Leasingové a úvěrové společnosti v ČR	11.05.2020
AGRO LEASING	NE
ALD Automotive	Nedostupné
CASH4CAR	NE
CETELM	NE
COFIDIS	NE
ČSOB Leasing, a.s.	NE
D.S. Leasing, a.s.	NE
ESSOX LEASING	NE
FCE Credit, s.r.o.	NE
FIP COMPANY s.r.o.	NE
GMAC	NE
Home Credit CZ	NE
HoppyGo (carsharing *)	NE
IMPULS-Leasing	NE
Mercedes-Benz	NE
MONETA Auto	NE
MONETA Leasing	NE
Oberbank Leasing	NE
Raiffeisen Leasing	NE
sAutoleasing, a.s.	NE
Toyota FS Czech	NE
UniCredit Leasing	NE
UNILEASING a.s.	NE
Vltavín Leas, a.s.	NE
VWFS	NE
ZASTAV TO	NE

Seznam potenciálních svolávacích akcí na vozidle

SVOLÁVACÍ AKCE je vyhlášována výrobcem vozidla povinně ze zákona vždy, když je ohroženo zdraví, bezpečnost, i životní prostředí. Týkají se zpravidla výrobních závad vozidla, které se projeví až při jeho provozu a výrobce tímto způsobem zajišťuje jejich bezplatnou nápravu. Informace jsou čerpány z webu Svolávačky.cz s pomocí systému RAPEX.

Uvedené svolávací akce byly vygenerovány podle modelu, značky a roku výroby prověřovaného vozidla, nikoliv dle jeho VIN. Vždy si proto v detailu akce ověřte, zda se týkala i prověřovaného vozidla. Zároveň si ověřte u prodejce vozidla či v autorizovaném autoservisu, zda vozidlo platné svolávací akce podstoupilo.

Svolávací akce - LAND ROVER RANGE ROVER, rok výroby 2015	Datum vyhlášení	Detail
emise / motor	10.03.2019	Více info
motor / požár	01.07.2016	Více info

Chcete dostávat pravidelně informace o svolávacích akcích?

Naše mobilní aplikace Carolina Vás vždy upozorní na novou svolávací akci, která by se mohla



týkat Vašeho vozidla. A nejen to - Carolina se kompletně postará o Vaše auto.

Prostě mějte auto v mobilu. Stahujte zdarma na www.carolina.cz

Výpisy ze Systému OCIS

Výsledkem kontroly je informace, zda Vámi prověřované vozidlo je zabezpečeno formou značení skel a registrováno v Systému OCIS. Pokud ano, sdělíme Vám vyznačený kód a datum registrace.

Informace o provedeném značení skel	11.05.2020
Značení skel	NE

Kontrola barvy vozidla

UPOZORNĚNÍ:

Pokud se aktuální barva na vozidle neshoduje s barvou deklarovanou výrobcem nebo s barvou evidovanou po první registraci v ČR (případně na Slovensku), může se jednat o vozidlo přebarvené, ale i havarované či odcizené.

Barva vozidla	
Barva dle výrobce vozidla	Není k dispozici
Barva při první registraci v ČR	ČERNÁ

Technický popis

Technický popis udává důležité technické parametry, na jejichž základě bylo modelové provedení daného typu vozidla schváleno pro provoz na pozemních komunikacích. Uvedené parametry by měly být v souladu s údaji uvedenými v technickém průkazu vozidla.

Technický popis - základní	
Druh vozidla	OSOBNÍ AUTOMOBIL
Zkratka kategorie vozidla	M1G
Palivo	NM
Zdvihový objem (ccm)	1999.0
Max. výkon (kW)	132.0
při otáčkách (ot/min)	4000
Maximální rychlost (km/h)	195
Počet míst k sezení	5
Celková hmotnost (kg)	2350
Typ motoru	204DTD
Celková hmotnost povolená (kg)	2350
Provozní hmotnost (kg)	1746

Technický popis - rozšířený	
Homologace	E11*2007/46*0223*15
Výrobce karoserie	JAGUAR LAND ROVER LIMITED, V. BRITÁNIE
Výrobce podvozku	JAGUAR LAND ROVER LIMITED, V. BRITÁNIE
Výrobce motoru	JAGUAR LAND ROVER LTD.
Délka (mm)	4360
Šířka (mm)	1900
Výška (mm)	1605
Rozvor (mm)	2660
Hmotnost jízdní soupravy (kg)	4350
Hmotnost přípojného brzděného vozidla (kg)	2000
Hmotnost nebrzděného přípojného vozidla (kg)	750
Zatížení náprav (kg)	1300/1300; 1145/1145
Zatížení spojovacího zařízení (kg)	Z 150
Nápravy, pohon	2 - 2
Náprava 1	7J X 17 ET45; 225/65 R17 106V
Náprava 2	7J X 17 ET45; 225/65 R17 106V
Provozní brzda	NE
Parkovací brzda	NE

Technický popis - rozšířený

Nouzová brzda	NE
Odlehčená brzda	NE
Hluk stojícího vozidla (dB)	75
při otáčkách (ot/min)	3000
Hluk vozidla za jízdy (dB)	71.0
Spotřeba - město (l/km)	6.1
Spotřeba - 90km/hod (l/km)	4.5
Spotřeba - 120km/hod (l/km)	5.1
ABS	ANO
Retardér	NE
Směrnice ES	2015/45W
Součinitel absorpce	0.50

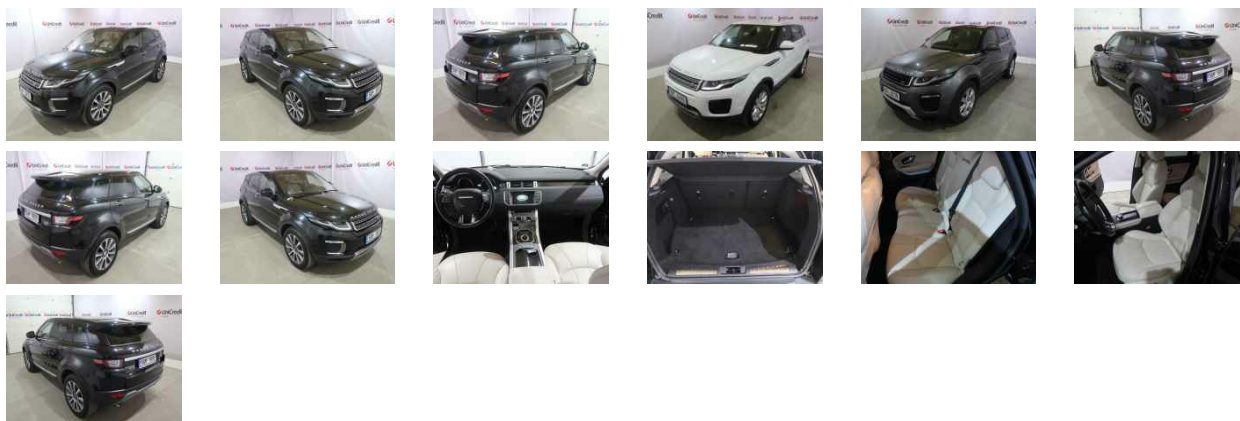
Fotodokumentace a inzerce tohoto vozidla

Pokud bylo již vozidlo v minulosti inzerováno, zobrazíme vám inzerci a inzertní fotodokumentaci.

Číslo inzerce 1/5	Inzerce
Datum pořízení inzerátu	03.04.2020
Inzerovaný nájezd	103 700 km
Inzerovaná cena	749 000 CZK



Číslo inzerce 2/5	Inzerce
Datum pořízení inzerátu	02.04.2020
Inzerovaný nájezd	103 700 km
Inzerovaná cena	749 000 CZK



Číslo inzerce 3/5	Inzerce
Datum pořízení inzerátu	03.02.2020
Inzerovaný nájezd	103 700 km
Inzerovaná cena	769 000 CZK



Číslo inzerce 4/5	Inzerce
Datum pořízení inzerátu	27.12.2019
Inzerovaný nájezd	103 700 km
Inzerovaná cena	799 999 CZK



Číslo inzerce 5/5	Inzerce
Datum pořízení inzerátu	08.11.2019
Inzerovaný nájezd	103 700 km
Inzerovaná cena	799 999 CZK



Provozovatel systému AUTOTRACER - Cebia, spol. s r.o., upozorňuje uživatele systému, že uváděné informace byly poskytnuty do systému partnery provozovatele bez možnosti ověřit jejich správnost. Veškeré informace mají výhradně informativní charakter.

Na výsledek prověření vozidla v systému AUTOTRACER není poskytována záruka.